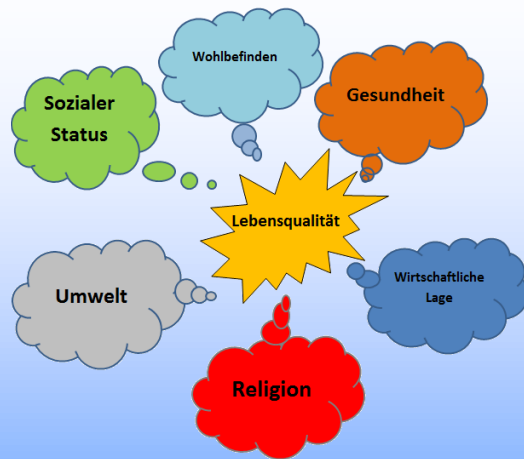


Lebensqualität

In den letzten Jahren ist die Patientenzahl mit chronischen Wunden stetig gestiegen.

Eine chronische Wunde beeinflusst die Lebensqualität sehr, deshalb biete ich eine umfangreiche Pflege – und Wundbehandlung.



Ambulante Wundpflege Soto GmbH

Bärenweg 36
5303 Würenlingen

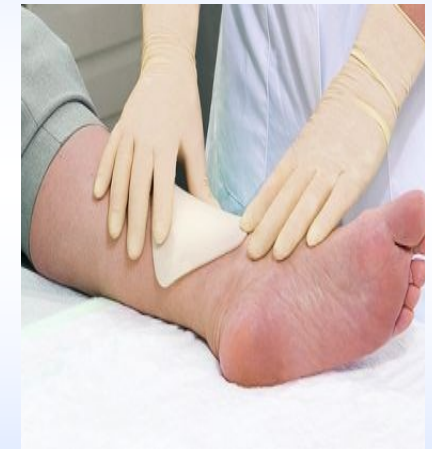
Behandlungszimmer

Nettie-Sutro-Strasse 9
8046 Zürich

Telefon: 079 567 88 51
E-Mail:
info@wundpflege-soto.ch

wundpflege-soto@spitex-hin.ch

**Haben Sie eine
Wunde, die nicht
mehr heilt?**



Tel. 0041 79 567 88 51

info@wundpflege-soto.ch



**AMBULANTE
WUNDPFLEGE-SOTO**

Ich bin Dipl. Pflegefachfrau mit breiter Berufserfahrung in der Pflege ebenso habe ich schon 10 Jahre Berufserfahrung in der Wundbehandlung. Ich übernehme professionelle Behandlungspflege bei Ihnen zuhause im Raum Aargau und Zürich. Oder in Zürich in meinem Behandlungszimmer.

Ich arbeite mit Ärzten, Spitex, Spitälern und interessierten Institutionen zusammen.

Die Krankenkasse übernimmt die Kosten im Rahmen des KVG sofern eine ärztliche Verordnung vorliegt.



Judith Soto Chételat

Ausbildung:

Dipl. Pflegefachfrau
Höhere Fachausbildung in der Pflege.
Dipl. Wundexpertin SAfW
CAS Wound Care
MAS Wound Care

Meine Erfahrungen

Meine mehrjährige Pflegeerfahrung in Geriatrie, Akutpflege, Spitex und ambulanter Wundpflege setze ich zum Wohl meiner Patienten ein.

Wundbehandlung von chronischen Wunden

Ulkus Cruris, diabetischer Fuss, Dekubitus, PAVK, etc.

Behandlung:

Konventionellen Wundbehandlung, Maudentherapie, NPWTherapie, Honigbehandlung, Biomaterialien.

Termin

Termine werden je nach Bedarf und Absprache vereinbart.

Kassenpflichtige Leistungen

Krankenversicherung: *Stand Januar 2017, Eidgenössische Departement des Innern (EDI).*

Abklärung und Beratung: 79.80 CHF/ h

Behandlungspflege: 65.40 CHF/ h

Grundpflege: 54.60 CHF/ h

Kostenbeteiligung des Patienten

ZH: 8.00 CHF / Tag

AG: 15.95 CHF / Tag

Unfall / Sozialversicherung

Abklärung und Beratung: 78.00 CHF/ h

Behandlungspflege: 72.00 CHF/ h

Grundpflege: 66.00 CHF/ h

Bemerkungen:

Die Positionen richten sich nach dem Tarifvertrag mit den Krankenversicherung.

Mit ärztlicher Verordnung werden die Kosten der kassenpflichtigen Leistungen durch die Krankenkassen / Unfallversicherungen übernommen (mit Ausnahme des Selbstbehaltes sowie der Patientenbeteiligung)